

방송통신고등학교 모집요강

방송통신고등학교 연락처

● 남고(4개교) ● 여고(9개교) ● 남녀공학(29개교)

| 지역 | 학교명 | 교무실 | 지역 | 학교명 | 교무실 |
|----|------|---------------|----|-------|--------------|
| 서울 | 경동고 | 070-8660-4579 | 강원 | 원주고 | 033-740-9160 |
| | 경북고 | 02-397-5471 | | 강릉제일고 | 033-650-0130 |
| | 영등포고 | 070-4675-3201 | | 황지고 | 033-550-0770 |
| | 경기여고 | 02-3462-4311 | | 묵호고 | 033-530-7173 |
| | 수도여고 | 02-2102-3580 | | 설악고 | 033-630-0384 |
| 부산 | 동래고 | 051-550-7790 | 충북 | 춘천여고 | 033-245-7750 |
| | 경남여고 | 051-600-0916 | | 청주고 | 043-269-1057 |
| 대구 | 대구고 | 053-231-4158 | | 충주고 | 043-840-6709 |
| 인천 | 제물포고 | 032-770-4741 | 충남 | 홍성고 | 041-633-0627 |
| | 인천여고 | 032-810-6337 | | 천안중앙고 | 041-563-3352 |
| 광주 | 광주고 | 062-239-8809 | 전북 | 전주고 | 063-283-3050 |
| | 전남여고 | 062-220-0368 | | 전주여고 | 063-710-5588 |
| 대전 | 대전고 | 042-220-6264 | 전남 | 목포고 | 061-800-7079 |
| | 대전여고 | 042-630-5952 | | 순천고 | 061-759-7271 |
| 울산 | 학성고 | 052-257-2074 | 경북 | 포항고 | 054-613-4566 |
| | 수성고 | 031-259-1320 | | 안동고 | 054-859-9627 |
| | 수원여고 | 031-250-9191 | | 김천중앙고 | 054-435-7510 |
| 경기 | 호원고 | 031-822-2124 | | 구미고 | 054-457-4209 |
| | 상동고 | 032-220-5009 | 경남 | 마산고 | 055-240-3590 |
| | 서현고 | 031-789-5326 | | 진주고 | 055-748-2995 |
| 강원 | 춘천고 | 033-240-2041 | 제주 | 제주제일고 | 064-740-8204 |

전형방법

- 각 학교별 전형기준에 의함(선착순, 연장자순 등)

모집기간

- 신입학 : 1~2월(해당학교 문의)
- 편입학 : 1~2월, 8월 중(해당학교 문의)

원서교부 및 접수처

- 원서교부 : 각 방송통신고등학교 교무실 또는 행정실
- ※ 원서 양식은 방송통신고등학교 홈페이지 (www.cyber.hs.kr) [입학안내]에서 다운로드 받으실 수 있습니다.
- 접수처 : 구비서류 지참 후 해당학교로 방문 접수

구비서류

- 신입학 : 중학교 졸업증명서, (또는 중학교 졸업학력 검정고시 합격증 사본), 주민등록등본 각 1부, 여권용 사진 3매
- 편입학 : 이전 학교 생활기록부, 제적증명서, 주민등록등본 각 1부, 여권용 사진 3매
- ※ 입학원서 및 개인정보 수집·이용 동의서는 학교에 구비되어 있으며, 학교에서 추가로 요청하는 서류가 있을 수 있습니다.

지원자격

- 중학교 졸업자 및 동등 학력 소지자
- 중학교 졸업학력 검정고시에 합격한 자
- ※ 학교별 지원자격 기준의 차이가 있을 수 있습니다.
- ※ 기타 상세한 모집요강은 해당 학교에 문의 바랍니다.

홈페이지 안내

- 방송통신고등학교 www.cyber.hs.kr
- 학습경험인정제 pass.cyber.hs.kr

대표 상담번호 **1544-1294**

※ 입학 관련 문의는 대표 상담번호로 전화하거나 학교로 직접 연락하시기 바랍니다.

배움의 꿈이 실현되는 학교

방송통신고등학교

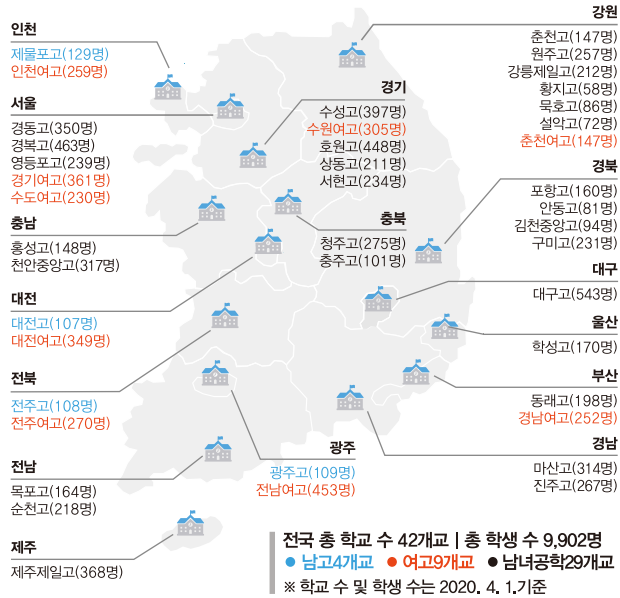


“그때 하고싶었던 공부, 지금 나에게 선물하세요”

방송통신고등학교 소개

전국 어디서나 다닐 수 있는 학교

전국의 명문 공립 고등학교에 부설 형태로 설치되어 있으며, 가까운 지역의 원하는 학교에 다닐 수 있습니다.



한 달에 두 번 출석하는 학교

월 2회 출석수업(격주 주말)이 있으며, 평일에는 인터넷으로 사이버 학습을 수강합니다. 출석수업일에는 교과학습과 더불어 다양한 학교 프로그램이 운영됩니다.



디지털 교육 기반의 평생학습을 실현하는 학교

언제 어디서나, 쉽고 편리하게 인터넷을 통해 다양한 학습방법으로 공부할 수 있습니다.

+ 사이버교육시스템



맞춤형 교육 프로그램을 운영하는 학교

디지털교육연구센터에서는 방송고 학생들을 위한 교육 특화 프로그램을 운영하고 있습니다.

+ 학습더하기 프로그램

- 영어·수학 정규교육 이수 지원
- 온라인 튜터링 서비스 운영
- 기초학력 평가 실시
- 수준별 콘텐츠 및 실시간 화상강의 제공

+ 인성·진로 교육 지원

- ‘나의 미래 길잡이(나래자비)’ 상담 프로그램 운영
- 학생 인성·진로 온라인 검사 운영
- 학생 인성·진로 교육 수업 활용자료 제공

다양한 학습경험을 인정하는 학교

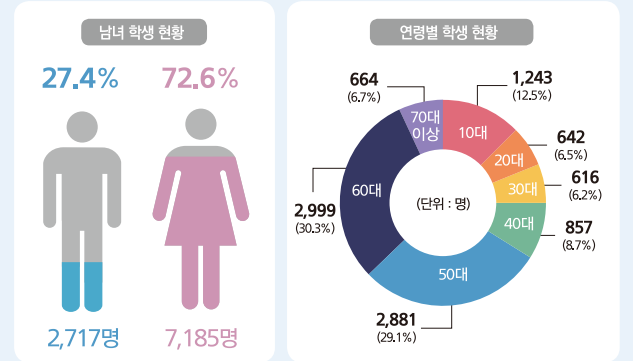
학습경험인정제를 통하여 학교 외 학습경험(자격증, 검정고시, 공공직업 훈련시설 등)을 교과목 이수로 인정받으면 최대 1년 조기졸업이 가능합니다.

방송통신고등학교 현황

누구나 입학 가능한 학교

나이와 성별에 관계없이 중학교 졸업자 및 동등학력을 인정받은 사람이면 누구에게나 중등교육의 기회가 주어집니다.

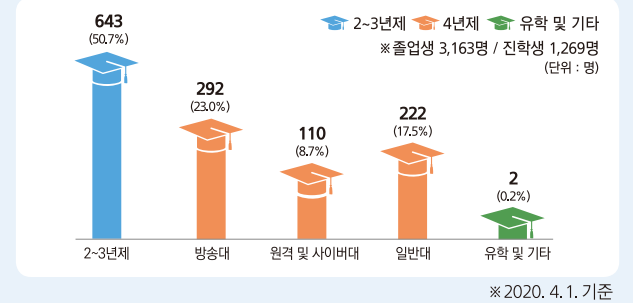
+ 학생현황



정규 고등학교 졸업장을 취득할 수 있는 학교

수업연한 3년의 일반 고등학교와 동일한 정규 교육과정입니다.

+ 대학 유형별 진학 현황



+ 최근 10년간 졸업생 및 진학생 현황

