



Center for
Digital Education Research

모두를 위한
미래교육을
선도해 나가겠습니다



디지털교육연구센터

Center for
Digital Education Research

CONTENTS

01

센터 소개

- 03 | 인사말
- 04 | 연혁

02

센터 사업 소개

- 12 | 방송통신중·고등학교 운영사업
- 14 | 온라인 보충과정 운영사업
- 15 | 스쿨포유 초·중등과정 운영사업
- 16 | 학생선수 e-School 학습지원 사업
- 17 | 의무교육단계 미취학·학업중단학생 학습지원 시범사업

03

주요 사이트

- 18 | 주요 사이트

인사말

한국교육개발원 디지털교육연구센터는 다양한 온라인 교육 사업과 연구를 통해 정규교육의 기회를 확대함으로써 학생들의 학습권과 교과 선택권 보장을 위해 노력하고 있습니다. 특히 교육취약집단에게 초점을 맞추어 정성을 쏟아 왔습니다. 오래 전부터 온라인 교육에 대한 전문성을 키워온 디지털교육연구센터는 코로나 팬데믹 이후 원격교육이 확대되는 상황에서 이미 개발한 다양한 콘텐츠를 일반 학교에서도 활용할 수 있도록 공유하였습니다.

사회 전반적으로 대전환이 진행되며 뉴노멀이 만들어지고 있는 시대에 모든 학습자가 유의미한 학습을 통해 미래를 살아갈 수 있는 힘을 기를 수 있도록 교육체제의 혁신이 요구되고 있습니다.

이러한 전환의 시대에 디지털교육연구센터의 역할은 더욱 중요해지고 있습니다. 디지털교육연구센터는 교육격차 해소, 데이터 기반의 개별화 맞춤형 교육 등의 구체적 방안을 마련함으로써 '원격교육을 통한 교육의 공정성 실현'을 위해 전진할 것입니다.

한국교육개발원 디지털교육연구센터는 원격교육과 미래교육을 열어가는 중추 기관으로 도약할 것입니다. 디지털교육연구센터는 오랜 기간 축적한 온라인 교육 운영 경험, 전문 인력과 인프라를 토대로 다양한 학습자의 특성에 맞는 교육을 제공하며 미래교육을 열어가는 데 힘껏 노력하겠습니다. 앞으로도 관심과 응원을 부탁드립니다.

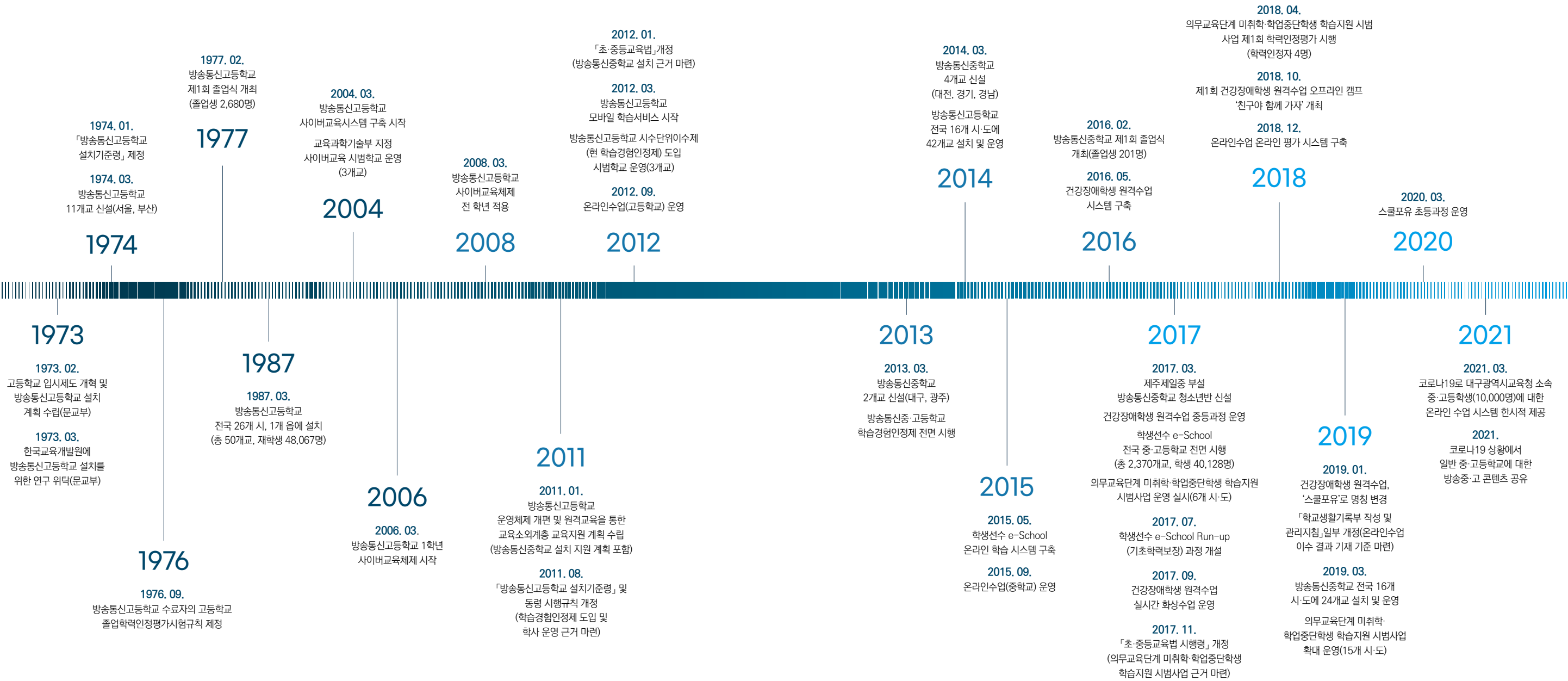
감사합니다.

한국교육개발원 원장 류방권

연혁

History

디지털교육연구센터는 교육의 공정성 실현을 위해
교육소외계층을 위한 정규교육의 기회 확대와 학생의 학습권을 보장하고,
뉴노멀 시대 도래에 따른 교육 혁신에 대한 요구에 맞춰
온라인 기반의 미래교육을 선도해 나가기 위해 노력하고 있습니다.



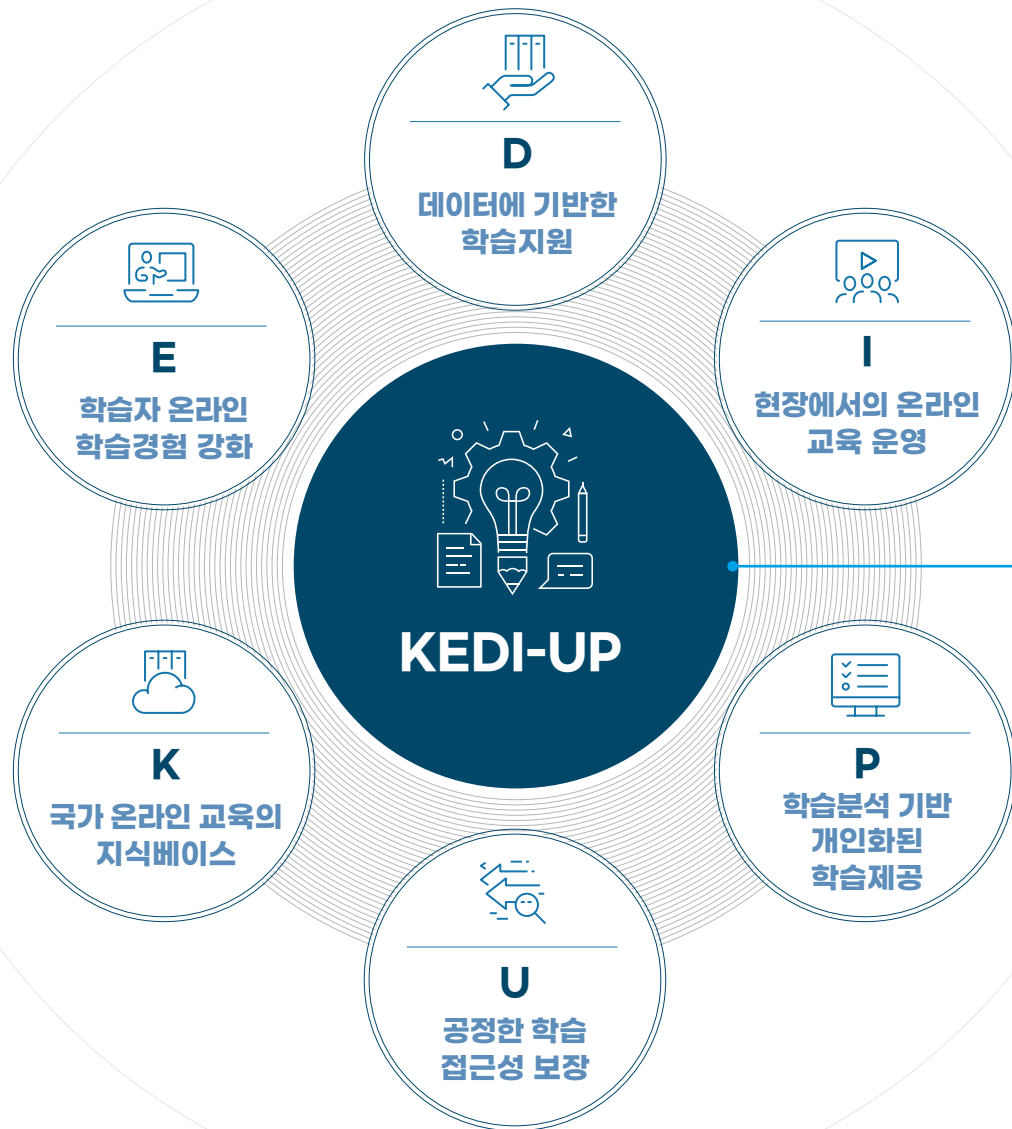
비전 및 목표

Vision & Goals



역할 및 기능

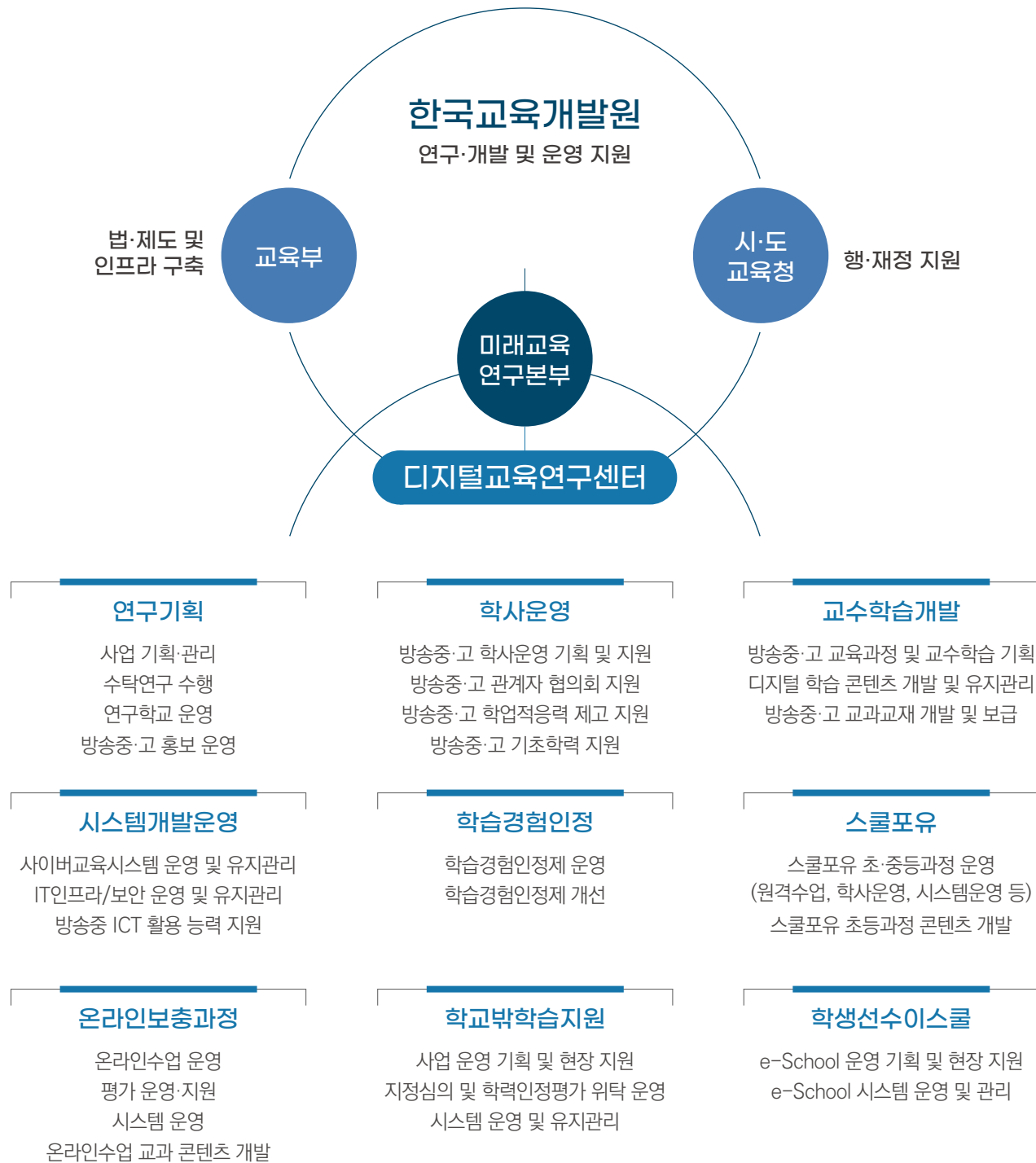
Roles & Functions



- Knowledge base in Online Learning**
 - 국가 온라인 교육의 지식베이스로서 국가, 사회, 학교의 온라인 교육에 대한 요구를 충족함.
 - 온라인 교육의 활용 및 발전 방향 등에 대한 연구를 수행하여 다음 세대의 온라인 교육을 준비함.
- Enhancement of Online Learning Experience**
 - 온라인 교육을 대안적 수업전달방식이 아닌 성공적인 학습경험을 보장하는 대표적인 교육방법으로 자리매김 시킴.
 - 학습자들의 온라인 학습경험 강화를 위해 온라인 학습환경 구축, 교원 역량 강화, 전문 컨설팅을 수행함.
- Data-based Educational Support**
 - 디지털교육연구센터가 보유하고 있는 데이터와 교육적 전문성을 바탕으로 데이터 기반 학습지원을 제공함.
 - 빅데이터, AI 등의 지능정보기술을 온라인 교육 현장에 활용하기 위한 체계와 환경을 구축함.
- Implementation of Online Learning**
 - 방송통신중·고등학교, 온라인 보충과정, 스쿨포유, 학생선수 e-School, 의무교육단계 미취학·학업중단학생 학습지원 등 온라인 교육의 실제적인 운영을 현장에서 수행함.
 - 온라인 교육의 운영 경험과 결과를 바탕으로 실제 온라인 교육 현장을 위한 연구와 사업을 수행함.
- Universal Design for Learning**
 - 온라인 학습에 방해가 되는 장애물들을 방지하고 최소화하는 온라인 교육을 설계 및 운영함.
 - 보편적 학습설계 원리를 바탕으로 교육 자료와 방법을 설계하여 모든 학습자들에게 공정한 학습 접근성을 부여함.
- Personalized Online Learning**
 - 방송통신중·고등학교 학생, 건강장애학생, 학생선수, 의무교육단계 미취학·학업중단학생 등 개인적 특성을 고려한 맞춤형 교육 및 학습환경을 설계함.
 - 학습분석을 기반으로 개별 학습자의 요구를 충족시킬 수 있는 온라인 교육을 제공함.

추진 체계 및 조직

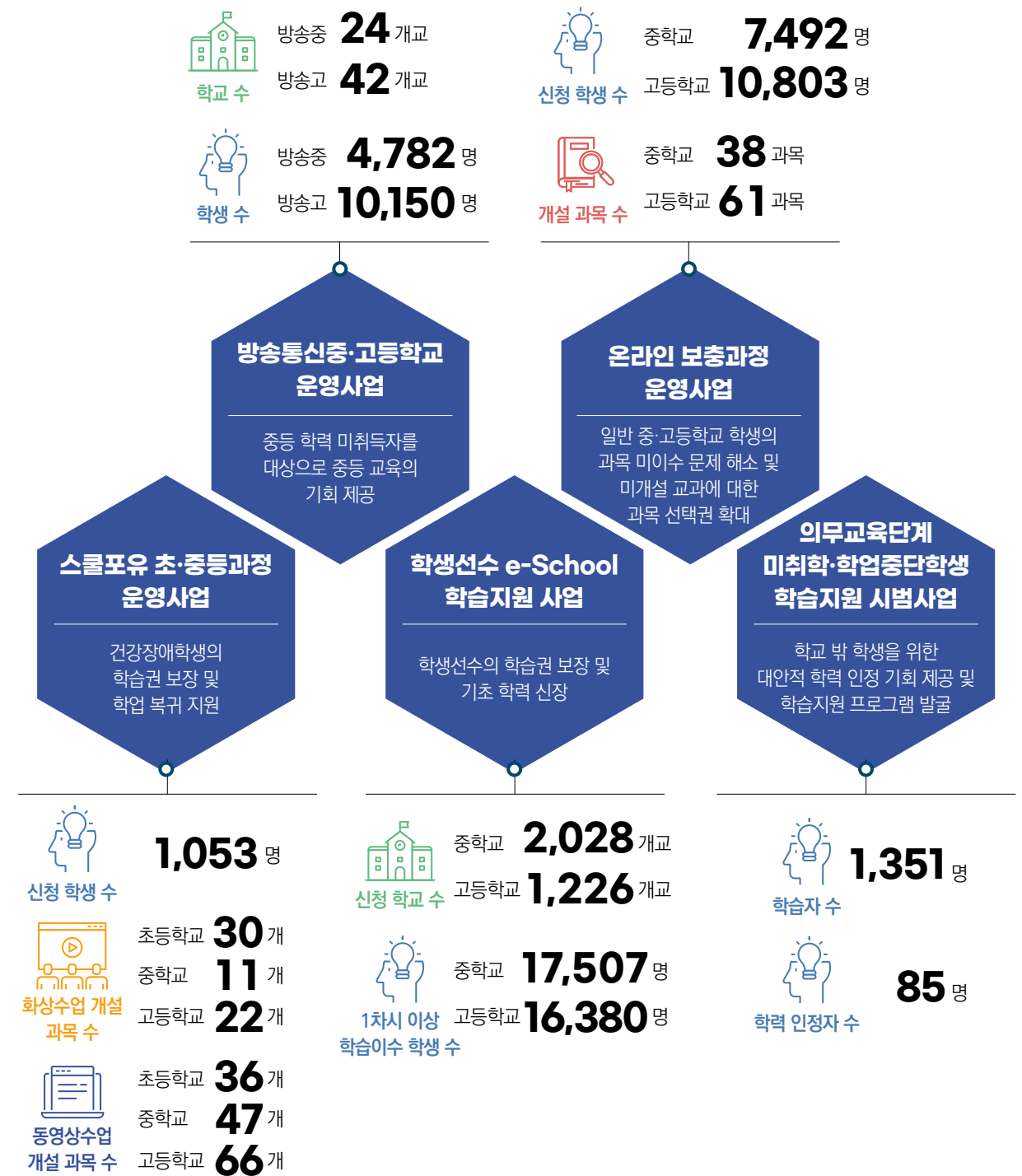
Organization



센터 사업 주요 현황

Current Status

〈2021년 기준〉





방송통신중·고등학교 운영사업

방송통신중·고등학교는 중등 학력을 취득하지 못한 분들에게 배움의 기회를 제공하고자 전국 66개 공립 중·고등학교에 부설 형태로 설치·운영되는 정규 중·고등학교입니다.

※ 관련근거: 「초·중등교육법」 제43조의2 및 제51조, 동법 시행령 제75조의2 및 제94조, 「방송통신중학교 및 방송통신고등학교 설치기준령」, 「방송통신중학교 및 방송통신고등학교 설치기준령 시행규칙」

중학교 www.cyber.ms.kr 고등학교 www.cyber.hs.kr

대상

중등 학력을 취득하지 못한 자
(중학교는 중학교 학력 미취득자, 고등학교는 고등학교 학력 미취득자)

특징

- ▶ 누구나 배울 수 있는 학교
 - 중등 학력 취득 희망자에게 배움의 기회 제공
- ▶ 디지털 기반의 학습을 실현하는 학교
 - 방송중·고 사이버교육시스템 기반의 온라인 학습 환경 구축
- ▶ 한 달에 두 번 출석하는 학교
 - 격주 주말 출석수업을 통한 학습 및 학생 지원 프로그램 참여를 통한 학창 생활 경험
- ▶ 다양한 학습경험을 인정하는 학교
 - 학습경험인정제를 통한 학교 밖 학습경험의 교과목 이수 인정

운영방식

온·오프라인 수업 병행을 통한 블렌디드 러닝

출석수업

- 월 2회 주말 출석수업을 통한 학교 선생님과의 면대면 교과 학습
- 입학식, 졸업식, 소풍, 체험학습, 축제, 체육대회, 수학여행, 학예경연대회, 지필평가 등 다양한 학교생활의 경험

원격수업

- PC, 태블릿PC, 스마트폰 등의 다양한 기기 활용
- 정규 교육과정 기반 수업, 보충학습 자료 등의 풍부한 콘텐츠 제공
- 학습관리시스템을 통한 학생 맞춤형 학습 지원

운영 프로그램

 방송중·고 학습더하기 프로그램	 방송고 생애교육 프로그램	 방송중 찾아가는 ICT 교실	 방송중 자기이해 프로그램
<ul style="list-style-type: none"> - 영어·수학 기초학력 향상을 위한 수준별 교육 지원 프로그램 - 수준별 콘텐츠 및 실시간 화상수업 제공 	<ul style="list-style-type: none"> - 10대 학령기 학생들의 학업 복귀 및 학업중단 예방을 위한 인성교육 프로그램 - 성인 학습자의 안정적인 생애 설계 지원을 위한 생애교육 프로그램 	<ul style="list-style-type: none"> - 방송중 신입생 대상 ICT 활용 능력 향상을 위한 학교 방문 교육 실시 	<ul style="list-style-type: none"> - '나'를 탐색해 볼 수 있는 온라인 심리 검사 및 학교 방문 컨설팅 / 학생 활동 프로그램 제공



학습경험인정제

제도 소개

학습경험인정제란, 방송통신중·고등학교 학생들의 학교 밖 학습경험을 심의하여 그에 해당하는 과목을 이수하는 것으로 인정하는 제도입니다.

※ 근거법령: 방송통신중학교 및 방송통신고등학교 설치기준령 (대통령령 제29395호) 제3조의2

제도 혜택

학교 외 다양한 학습경험을 방송통신중·고등학교의 과목을 이수한 것으로 인정받을 수 있습니다.

- >> 인정받은 과목은 3학년 교육과정에 편제된 과목에 대하여 수업과 시험을 면제받을 수 있음
- >> 최대 1년의 조기졸업이 가능함

인정 대상

- | | |
|--------------------------|-------------------------------|
| 1. 평생학습계좌제 평가인정 학습과정 | 7. 공공직업훈련시설 및 내일이룸학교 |
| 2. 학력인정 평생교육시설 | 8. 기술학교, 고등공민학교, 고등기술학교, 각종학교 |
| 3. 학력인정 대안학교 | 9. 중학교 학력인정 문해교육 |
| 4. (입학 전) 검정고시 | 10. 대한민국명장, 숙련기술전수자, 우수숙련기술자 |
| 5. 국가무형문화재 | 11. 시·도 교육감 개설 및 지정 운영 학습과정 |
| 6. 자격증(국가기술, 국가전문, 공인민간) | |

인정 절차





온라인 보충과정 운영사업

온라인 보충과정은 전·편입으로 발생한 미이수 교과, 학교에서 개설하기 어려운 희소 과목 등을 온라인으로 제공하여 학생의 학습권 및 교과 선택권을 보장하는 원격교육 지원 사업입니다.

※ 관련근거: 「초·중등교육법」 제24조 및 동법 시행령 제48조

중학교 ms.onlineschool.or.kr 고등학교 hs.onlineschool.or.kr

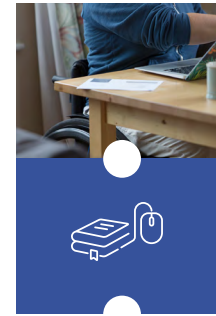
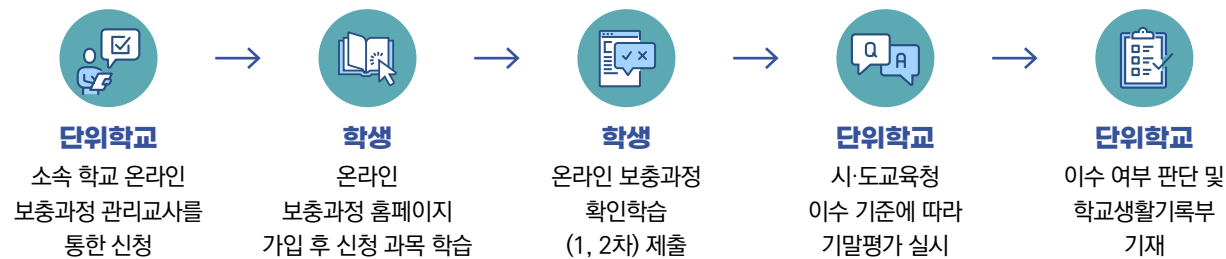
대상 전·편입으로 인한 미이수 교과 또는 단위학교 미개설 선택교과의 이수가 필요한 중·고등학생

- 특징**
- ▶ 언제, 어디서나 다양한 매체를 활용한 편리한 학습 가능
 - ▶ 정규교육과정 기반 교과 콘텐츠 제공
 - ▶ 온라인 보충과정 교과교사를 통한 체계적인 학습관리
 - ▶ 온라인 확인학습 및 평가를 통한 질 관리

운영 내용 일반 중·고등학교 정규교육과정을 기반으로 구성된 교과 콘텐츠를 활용하여 학습 (방송통신중·고등학교 및 온라인 보충과정 콘텐츠 활용)

<p>운영 과목</p>  <p>중학교 38개 과목 고등학교 61개 과목</p> <p>※ 2021년 기준 ※ 매 학기 학생 1인당 2과목까지 신청 가능</p>	<p>운영 일정</p>  <p>신청 기간: 1학기 3월, 2학기 8-9월</p> <p>※ 매 학기 시·도교육청 공문을 통한 신청 기간 확인 필요</p>
---	---

운영 절차



스쿨포유 초·중등과정 운영사업

스쿨포유는 만성질환 등으로 학교 출석이 어려운 건강장애학생들이 학업을 지속할 수 있도록 정규교육과정에 기반한 접근성 높은 원격수업과 학교복귀를 위한 지원을 제공하는 원격수업 기반의 건강장애학생 교육권 보장 사업입니다.

※ 관련근거: 「장애인 등에 대한 특수교육법」 제15조 및 동법 시행령 제10조

통합 s4u.kr 초등학교 es.s4u.kr 중학교 ms.s4u.kr 고등학교 hs.s4u.kr

대상 - 초·중·고등학교 건강장애학생
- 건강장애 선정 대상자는 아니지만 3개월 이상 치료를 요하는 화상, 교통사고 등의 심각한 외상적 부상으로 불가피하게 장기결석이 예상되는 초·중·고등학교 학생

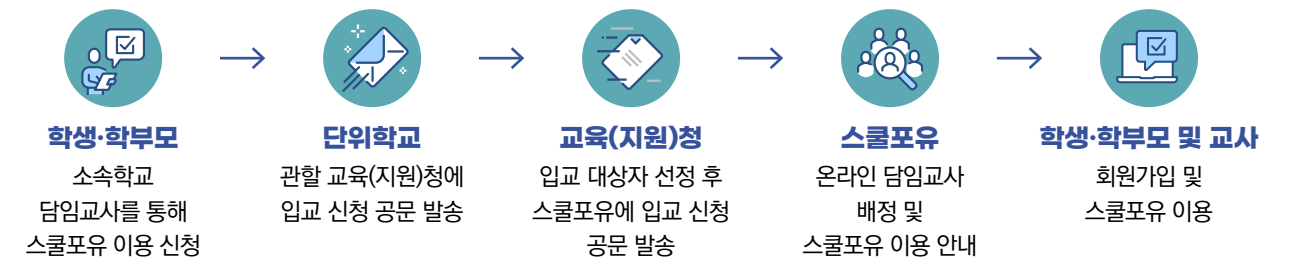
특징

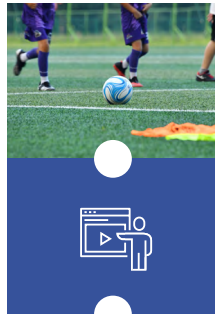
편리한 학습시스템 동영상수업	친구들과 함께하는 실시간 화상수업	편리한 출결 관리	온라인교사의 학습 및 정서 지원	맞춤형 학습 지원
<ul style="list-style-type: none"> • 회원가입과 동시에 학습 • 언제 어디서나 학습이 가능한 콘텐츠 활용 중심 수업 • 교과와 회차 선택이 가능한 맞춤형 학습 	<ul style="list-style-type: none"> • 실시간 쌍방향 수업을 통한 선생님, 친구들과의 만남 • 정규 교육과정 기반의 주요 교과 수업 	<ul style="list-style-type: none"> • 소속학교 교사와 학생이 쉽고 간단하게 출석 현황 확인 	<ul style="list-style-type: none"> • 학생별 온라인 담임교사 배정 • 주기적인 학습 관리 및 상담 진행 • 온/오프라인 면담 • 홈페이지, 화상을 통한 질의응답 	<ul style="list-style-type: none"> • 기초학력 진단 결과에 따른 학습지원 • 진로·진학 컨설팅 제공

운영 내용

	동영상수업	화상수업
초등 과정	<p>과목 담당 선생님이 제작하는 교과 콘텐츠 활용</p> <p>1-2학년: 국어, 수학, 통합 교과(바른생활, 즐거운생활, 슬기로운생활), 안전한 생활</p> <p>3-6학년: 국어, 사회, 수학, 과학, 예술(음악, 미술), 영어</p>	<p>정규교육과정을 기반으로 구성된 실시간 화상수업</p> <p>1-2학년: 국어, 수학, 통합 교과(바른생활, 즐거운생활, 슬기로운생활)</p> <p>3-6학년: 국어, 사회, 수학, 과학, 예술(음악, 미술)</p>
중등 과정	<p>일반 중·고등학교 정규교육과정을 기반으로 구성된 교과 콘텐츠 활용</p> <p>2015 개정 교육과정: 중학교 38개, 고등학교 67개 교과</p>	<p>정규교육과정을 기반으로 구성된 실시간 화상수업</p> <p>국어, 사회, 수학, 과학, 영어</p>

운영 절차





학생선수 e-School 학습지원 사업

학생선수 e-School은 학생선수들의 대회 출전 및 훈련으로 인한 수업 결손을 보충할 수 있는 온라인 학습 지원 사업입니다.

※ 관련근거 : 「학교체육진흥법」 제6조 및 제11조

중학교 ms.e-school.or.kr

고등학교 hs.e-school.or.kr

대상

학생선수가 소속된 전국 중·고등학교

특징

- ▶ **정규교과 기반 학습콘텐츠 제공**
 - 학교 교육과정에 맞는 정규교과 콘텐츠 제공(방송통신중·고등학교 운영교과)
- ▶ **학생선수 특화 콘텐츠(인권, 진로, 스포츠인문·과학 등) 제공**
 - 학생선수 특성을 반영한 다양한 콘텐츠(진로·직업, 학습도우미, 학교운동부 인권교육 및 (성)폭력 예방교육, 국제대회 출전도우미, 스포츠인문·과학 콘텐츠 등) 제공
- ▶ **학생선수 학습관리 및 지도의 효율성**
 - 온라인 학습자료 및 학습확인서 제공
- ▶ **언제 어디서나 편리한 학습**
 - 시간과 장소에 관계없이 PC, 모바일, 태블릿을 활용하여 학습 가능

운영 내용

	정규 과정	런업(Run-Up)과정
내 용	학기 중 대회 출전 및 훈련으로 인한 수업 결손 보충, 상시학습 지원 프로그램	신청 기간 : 1학기 3월, 2학기 8~9월 ※ 매 학기 시·도교육청 공문을 통한 신청 기간 확인 필요
대 상	학생선수가 소속된 전국의 중·고등학교	해당 학년 교과별 평균 중학교 40%, 고등학교 30% 기준 성적 미도달 학생선수
과 목	방송통신중·고등학교 운영 정규교과 콘텐츠 중 자율 배정	중학교(5과목) : 국어, 영어, 수학, 사회, 과학 고등학교(3과목) : 국어, 영어, 사회
일 정	1학기 : 3월~8월 2학기 : 9월~익년 1월말	Run-up 여름 : 7월~9월 Run-up 겨울 : 12월~익년 2월

운영 절차



의무교육단계 미취학·학업중단학생 학습지원 시범사업

의무교육단계 미취학·학업중단학생 학습지원(꿈이음)은 학교 복귀가 어려운 의무교육단계의 미취학 또는 학업중단학생들에게 다양한 학습지원 프로그램을 제공하고 학교 밖에서의 학습경험을 인정하여 학생들의 학업을 지속하고 학력인정이 가능하도록 지원하는 사업입니다.

※ 관련근거 : 「초·중등교육법 시행령」 제29조, 제96조, 제97조, 제98조의2

www.educerti.or.kr

대상

만 24세 이하, 초등학교·중학교 미취학, 미진학자 및 정원 외 관리자

특징

- ▶ **학습지원 프로그램**
 - 교육감이 인정하는 학습지원 프로그램으로 교과교육, 인성교육, 진로체험 등의 다양한 과정 운영
- ▶ **온라인 교육과정**
 - 방송통신중학교 온라인 강의를 기반으로 한 교과교육 프로그램
- ▶ **학교 밖 학습경험**
 - 검정고시 과목합격, 자격사항 취득, 학력인정 대안학교 등의 학습경험 인정

학력 인정

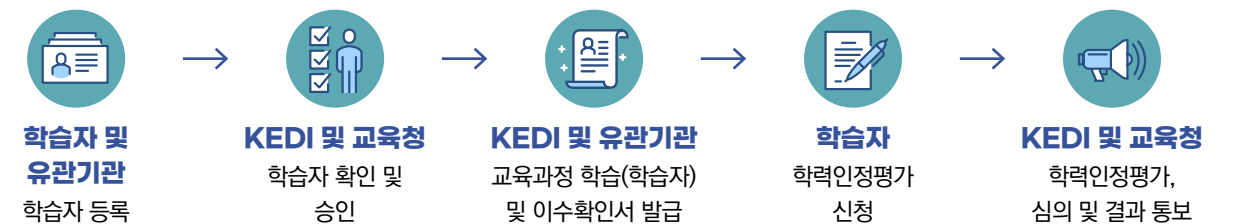
정규교육과정과 자격증 등의 학습경험, 학습지원 프로그램 이수 등을 통해, 학력인정 기준이 충족된 경우 평가 및 심의를 통해 초등학교, 중학교 졸업 학력을 인정받을 수 있습니다.

인정 자격

- 1) 최소 학습기간 : 초등학교 - 4년 이상, 중학교-2년 이상
- 2) 최소 나이 : 초등학교 - 만 13세가 되는 해의 3월 1일 이후,
중학교 - 만 16세가 되는 해의 3월 1일 이후
- 3) 기준 시수(학습시간) : 초등학교 - 4,692시수 이상, 중학교 - 2,652시수 이상

※ 학년, 과목별 상세 시수는 홈페이지에서 확인

운영 절차



디지털교육연구센터는

교육 혁신을 위한 선도적 연구·개발,
 교육기회 확대, 학습권 보장을 위한 연구·사업,
 미래교육의 방향성 제시를 위한 연구·사업을 통해
 원격교육을 선도하는 중추 센터로서
 모두를 위한 미래교육을 실현해 나가겠습니다.

교육 혁신을 위한
선도적 연구·개발

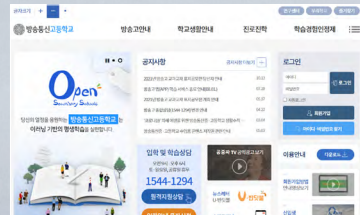
미래교육의
방향성 제시를 위한
연구·사업

교육기회 확대,
학습권 보장을 위한
연구·사업

주요 사이트



디지털교육연구센터
openschool.kedi.re.kr



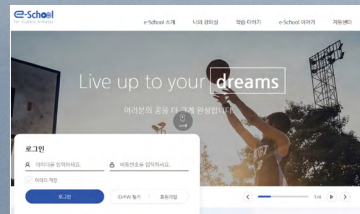
방송통신중·고등학교
 중학교 www.cyber.ms.kr
 고등학교 www.cyber.hs.kr



온라인 보충과정
 중학교 ms.onlineschool.or.kr
 고등학교 hs.onlineschool.or.kr



스쿨포유
 통합 : s4u.kr
 초등학교 : es.s4u.kr
 중학교 : ms.s4u.kr
 고등학교 : hs.s4u.kr



학생선수 e-School
 중학교 ms.e-school.or.kr
 고등학교 hs.e-school.or.kr



의무교육단계
 미취학 학업중단 학습지원
www.educerti.or.kr

